



UN CICLO DE VIDA FASCINANTE

El salmón atlántico es un pez migrador anádromo, nace y pasa la primera parte de su vida en el río, para después realizar una larga migración hasta el Atlántico Norte, donde pasará entre uno y tres años. Al cabo de este tiempo retornará al río que le vio nacer, recorriendo nuevamente miles de kilómetros para reproducirse. Esta doble vida, implica importantes adaptaciones en las distintas fases de su ciclo vital.

1 COMIENZA UN NUEVO CICLO

En las graveras, unas semanas tras la freza, ya se aprecian los ojos de los embriones dentro de los huevos. Hacia febrero/marzo tiene lugar la eclosión. El tiempo necesario dependerá de la temperatura del agua, pues los huevos necesitan acumular entre 400 y 450 grados-día; es decir, si la temperatura del agua permaneciese constante a 8°C la eclosión se producirá a los 56 días.

2 RECIEN NACIDOS CON LA ENERGÍA A CUESTAS

Los recién nacidos, llamados alevines, tienen adherido un saco vitelino del que se alimentarán durante aproximadamente un mes mientras permanecen escondidos entre la grava. Al cabo de este tiempo absorben la vesícula y se convierten en pequeños pececillos de unos 4-5 cm que comienzan a ocupar áreas de poca profundidad y corriente rápida.

3 PEQUEÑOS PINTOS

Los juveniles, denominados pintos por la presencia de manchas oscuras en su piel, pueden tener uno o dos años de vida y entre 6 y 20 cm de longitud. En esta fase tienen un aspecto muy similar a la trucha común y se alimentan fundamentalmente de larvas de insectos. Durante esta fase desarrollan un comportamiento territorial para el mantenimiento de posiciones de alimentación.

4 PREPARANDO LA MIGRACIÓN

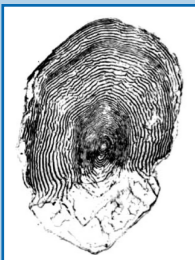
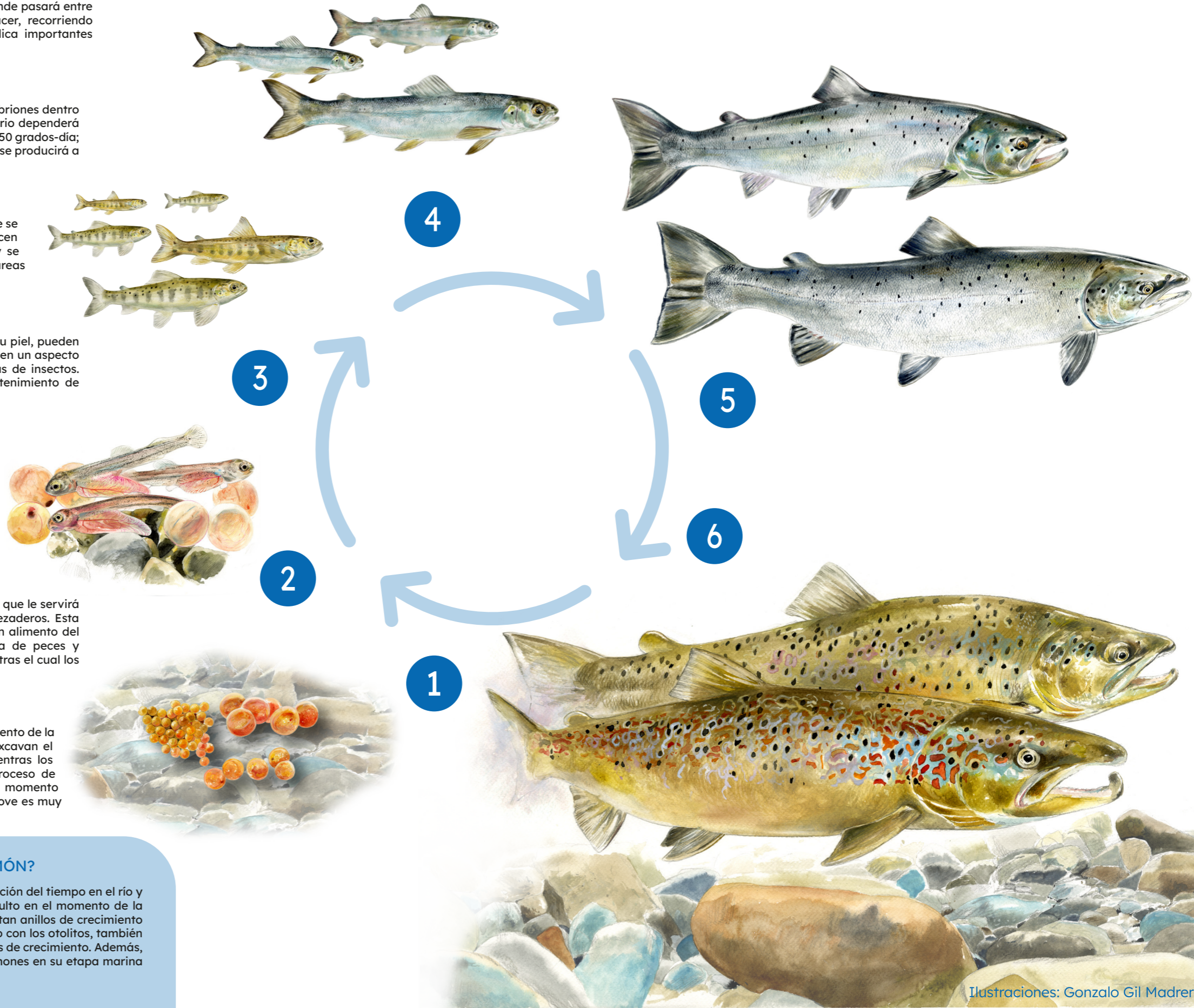
Llegada la primera o la segunda primavera, los pintos, con un tamaño de entre 14 y 21 cm, se transforman en esguines, experimentando cambios morfológicos y fisiológicos para adaptarse a las condiciones de salinidad y nuevas fuentes de alimento de las aguas marinas -proceso de plateado-. El comportamiento territorial de los esguines cambia, pasando a ser gregarios, desplazándose en grupos hacia la desembocadura de los ríos y, tras un breve periodo de adaptación, llegar al mar.

5 LA VIDA EN EL MAR

Durante la fase marina, el salmón desarrolla un voluminoso cuerpo plateado, que le servirá como reservorio energético para el regreso y ascenso del río hasta los frezaderos. Esta migración de miles de kilómetros, les llevará hasta las aguas frías y ricas en alimento del Atlántico Norte, donde los salmones se mueven en bancos en búsqueda de peces y pequeños crustáceos. El periodo de vida marina varía entre uno y tres años, tras el cual los salmones vuelven a su río de origen para reproducirse.

6 VUELTA AL RÍO PARA COMPLETAR EL CICLO

Una vez en el río los salmones dejan de alimentarse y por ello llegarán al momento de la reproducción con un 60% de su peso inicial. Para el desove las hembras excavan el frezadero dando coletazos en el lecho del río y depositan los huevos, mientras los machos los fecundan, siendo enterrados de nuevo por las hembras. El proceso de remonte y reproducción resulta agotador para los salmones, que en este momento reciben el nombre de zancados, por lo que su supervivencia posterior al desove es muy baja.



¿SABRÍAS IDENTIFICAR LA EDAD DE UN SALMÓN?

El ciclo de un salmón puede durar entre dos y seis años, en función del tiempo en el río y en el mar. Es posible saber cuántos años tiene un salmón adulto en el momento de la reproducción mediante la lectura de sus escamas, que presentan anillos de crecimiento similares a los que se observan en los árboles. Ocurre lo mismo con los otolitos, también conocidos como piedras del oído, que también muestran anillos de crecimiento. Además, los otolitos sirven para saber en qué zonas han vivido los salmones en su etapa marina ya que absorben los marcadores químicos del agua.